

# CENTRO DI LOGISTICA MEDITERRANEO

-CATANIA-



È un'iniziativa

*The project has been designed by*

**Parco Mediterraneo S.r.L.**

**Gruppo Draco S.p.A.**



Commercializzazione  
*Marketing*

Strategicamente localizzato in una delle realtà siciliane di maggiore sviluppo economico, Il progetto prevede la realizzazione di un Centro di Logistica Attrezzato, all'interno di un'area di oltre 450.000 mq situata a pochi chilometri da Catania.



An Equipped Logistic Centre will be created, strategically located in one of the most developed area of all Sicily. The Centre will be built in an area that covers 450.000 square metres, situated a few kilometres from Catania.



The complex is now under construction in Belpasso (CT), near the exit of Motta Sant'Anastasia, on the free highway A19 Catania- Palermo, and overlooks the state road 192, close to the Belpasso Railway Station. The site is located within 10 kilometres from the Fontanarossa Airport and the Catania orbital road E45.

Il complesso è in costruzione nel Comune di Belpasso (CT), in prossimità dell'uscita di Motta Sant'Anastasia lungo l'autostrada senza pedaggio A19 Catania - Palermo, e affaccia direttamente sulla Statale 192, nelle immediate vicinanze della stazione ferroviaria. L'area si trova a meno di 10 chilometri dall'Aeroporto Internazionale Fontanarossa e dalla tangenziale E45 di Catania.



Il contesto in forte evoluzione, prevede anche l'insediamento del Mercato Agroalimentare, del Centro Commerciale all' Ingrosso e dell'Interporto.

The context of great development will allow the insertion of the agricultural and food market, of a wholesale shopping centre and of a road-rail distribution hub.



Il Complesso è stato progettato nel rispetto di un corretto inserimento ambientale, con un basso indice edificatorio, ampie aree a verde e adeguati parcheggi pertinenziali e comuni.

Massima attenzione è stata dedicata alle esigenze tipiche delle attività di logistica.

È idoneo a soddisfare le molteplici necessità degli operatori presenti sul mercato.

The complex has been planned in order to be low-impact and to have a low building index. It will provide wide green areas and adequate parking areas, both private and common. A great attention has been also paid to the typical requirements of a logistic activity. The complex will be able to satisfy the various needs of the workers operating in the market.

#### Dati di riferimento:

<b>Superficie territoriale di competenza</b>	<b>448.235 mq</b>
Superficie coperta edifici logistica	138.802 mq
Superficie coperta uffici e servizi	2.080 mq
Parcheggi, viabilità interna, attività collettive, carico e scarico merci	287.018 mq
Area vincolata a verde	20.335 mq

I lavori sono iniziati nel 2008 e si concluderanno per il 2010.



#### Technical data:

<b>Pertaining territorial area</b>	<b>448.235 m<sup>2</sup></b>
Logistic buildings	138.802 m <sup>2</sup>
Offices and Services	2.080 m <sup>2</sup>
Parking, internal accessibility, collective activities, loading and unloading goods	287.018 m <sup>2</sup>
Green area	20.335 m <sup>2</sup>

Works began in 2008 and will be completed in 2010.

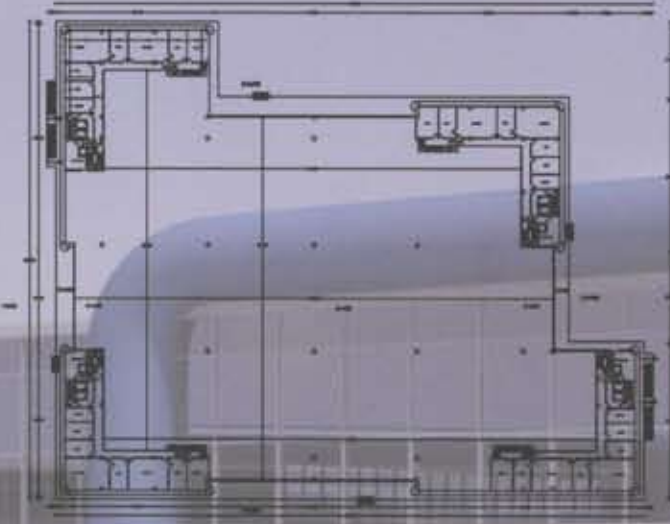


### Localizzazione e accessibilità:

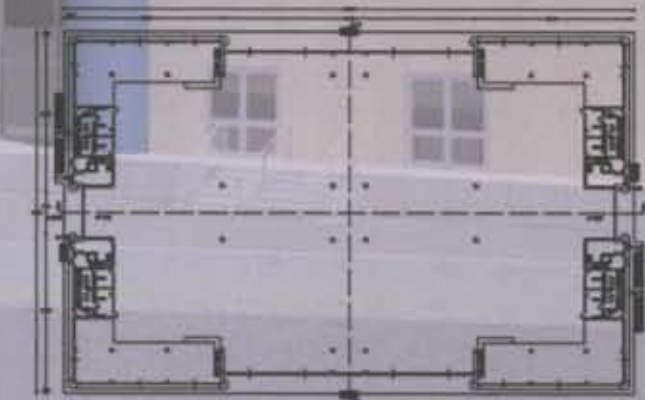
- Polo strutturato ed organizzato
- Posizione viabilistica strategica
- Ampia viabilità di accesso e di smistamento interna
- Vicinanza polo di interscambio ferroviario
- Adeguate aree di manovra attrezzabili direttamente per il carico/scarico merci
- Ampie zone parcheggio

#### Location and Access:

- Structured and well organized pole
- Strategic traffic location
- Great accessibility and easy internal sorting
- Proximity to a railway junction
- Suitable area for manoeuvres and for loading and unloading goods
- Wide parking areas



PIANTA PIANO PRIMO



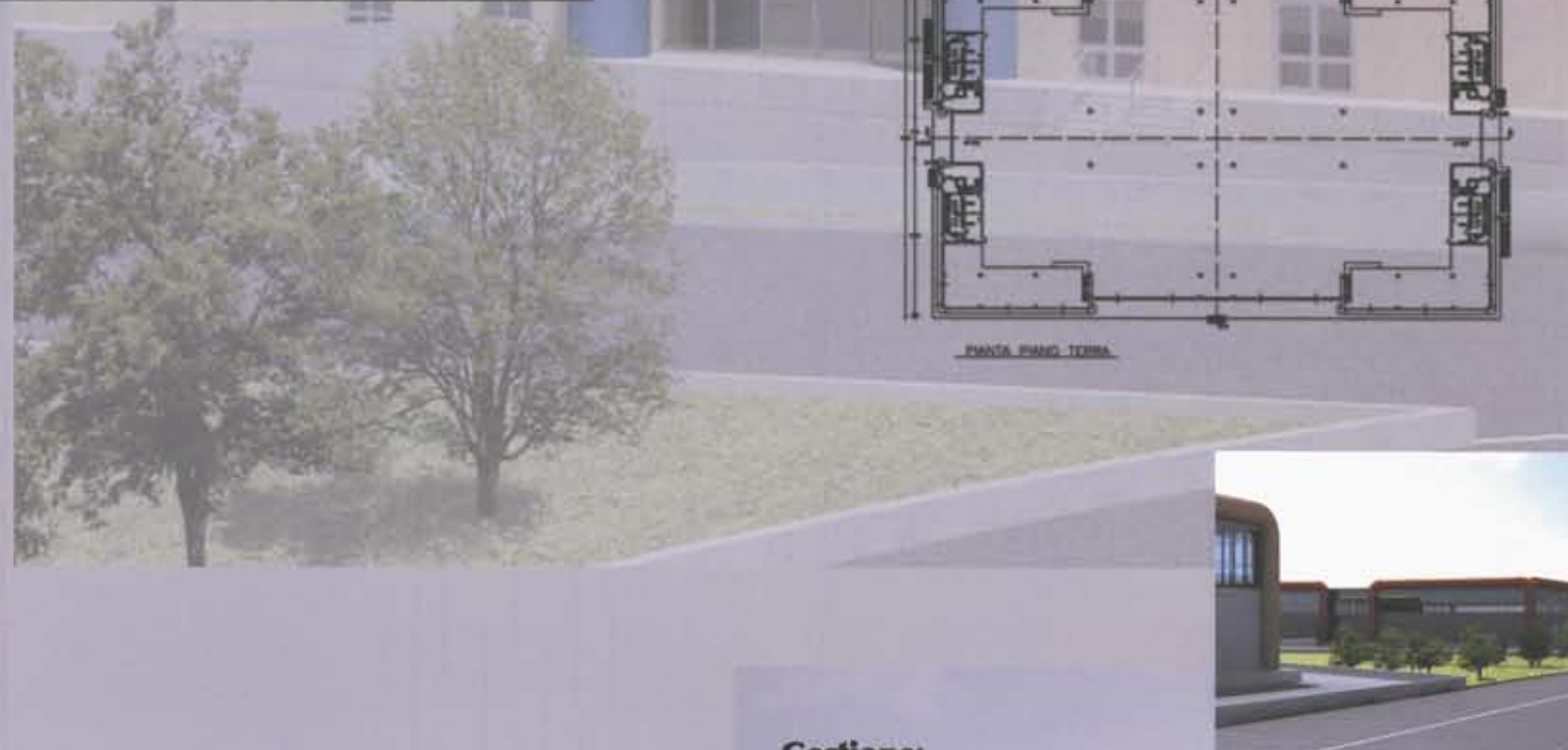
PIANTA PIANO TERZA

### Capannoni:

- Realizzati con caratteristiche di Logistica Classe A
- Ampi e numerosi portali di accesso
- Tagli da 5.000 a 50.000 mq a loro volta accorpabili o frazionabili secondo le esigenze dell'utilizzatore finale
- Altezza realizzabile fino a 12 mt netti
- Impianti fotovoltaici
- Banchine di sbarco

#### Sheds:

- Built with class A logistic characteristics
- Provided with many and wide access portals
- Sized between 5.000 and 50.000 m<sup>2</sup>, can be put together or divided depending on the user's needs
- Feasible height up to 12 metres
- Photovoltaic plants
- Unloading docks



PROSPETTO PRINCIPALE CANNONONE A.1



PROSPETTO LATERALE CANNONONE A.1

### Gestione:

- Lotti indipendenti e frazionabili
- Completa recinzione perimetrale
- Guardiolo di sicurezza per accesso e sorveglianza
- Presenza servizi di outsourcing
- Possibilità di insediarsi anche uffici e funzioni di gestione

#### Management:

- Independent or divisible lots
- Complete perimetric fence
- Security guardhouse for access and surveillance
- Outsourcing services
- Possibility of setting offices and management offices