

SELPRESS
www.selpress.com

L'ALTRA TORRE. Realizzata da Draco, sorgerà accanto al Freccia Rossa

Skyline 18 cresce veloce

Già pronto «ground zero»

Edificio da 10 mila metri: metà residenziale, il resto direzionale e commerciale. Tragguardo primavera 2012

Ricominciare dalle torri. Sembra questo l'imperativo dei costruttori bresciani. Dalle torri 18 e 15 sta ripartendo il cantiere del Comparto Milano. E se Basileus Spa controllata da An.Ta. di Antonio Taini dovrebbe vedere l'inizio dei lavori nella prossima primavera, l'appuntamento per vedere conclusa la torre 18 (ribattezzata Skyline 18) è fissato ufficialmente alla primavera del 2012.

LA SOCIETÀ DRACO (presieduta da Mario Dora e guidata da Giuseppe Taini) ha aperto da alcuni mesi il cantiere accanto al piazzale del centro commerciale Freccia Rossa, che prevede la realizzazione di una torre di 18 piani fuori terra a destinazione residenziale, commerciale e direzionale, oltre tre piani interrati.

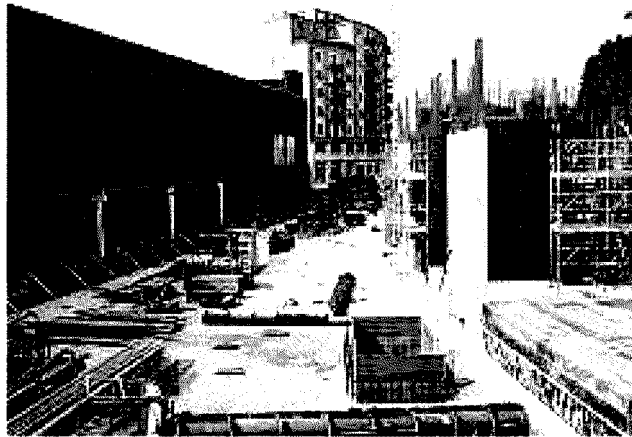
L'edificio, progettato dall'architetto Pier Paolo Maggiora con Archa Spa di Torino e Dracoprogetti di Brescia, spiccherà per la collocazione (rappresenterà una sorta di «faro» in asse con via Ugoni e via Tartaglia) e per alcune caratteristiche progettuali, a cominciare dalle «serre» sommitali e dai corpi sinuosi e curvilinei a tre e quattro piani con superfici in vetro previsti al piede di «Skyline 18».

L'INTERVENTO si sviluppa su un'area di circa 3.850 mq. L'edificio avrà una superficie lorda di pavimento complessiva di 10.800 mq, di cui 5.950 destinati a residenze, 3.715 a indirizzo direzionale e 1.135 ad indirizzo commerciale, oltre ad una superficie parcheggio di 8.775 mq suddiviso su tre livelli interrati.

IL VOLUME principale e le logge sono allestiti in pietra e vetro a doppia pelle. I livelli supe-

riori sono realizzati con vetrate e pannelli ciechi, dotati di sistemi oscuranti interni ed esterni, sormontati da una seconda chiusura parziale in vetro che delimita le logge e, secondo i progettisti, «crea l'effetto di un disegno a trama irregolare che digrada verso la serra posta sulla parete nord. Un involucro edilizio in vetro, che racchiude i terrazzi degli ultimi piani in un microclima a temperatura mitigata».

«Alla base della torre - si legge nel sito internet della Draco - gli edifici che ospiteranno gli spazi direzionali e commerciali prevedono pareti e rivestimenti in vetro e acciaio che assecondano le linee morbide della struttura e consentono il massimo dell'illuminazione naturale all'interno degli ambienti di lavoro». ♦ M.T.E.



Il cantiere di «Skyline 18» (FOTOLIVE). Nella foto grande, il progetto